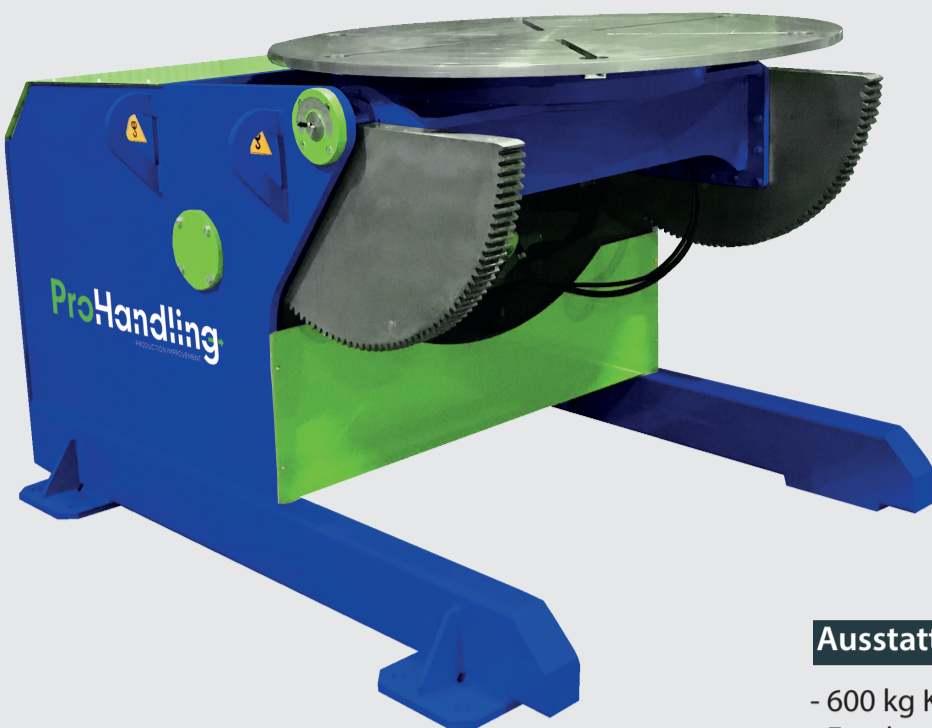


**PH-MP- 06 Dreh-/Kipptisch - 600 kg Kapazität**



**Ausstattung:**

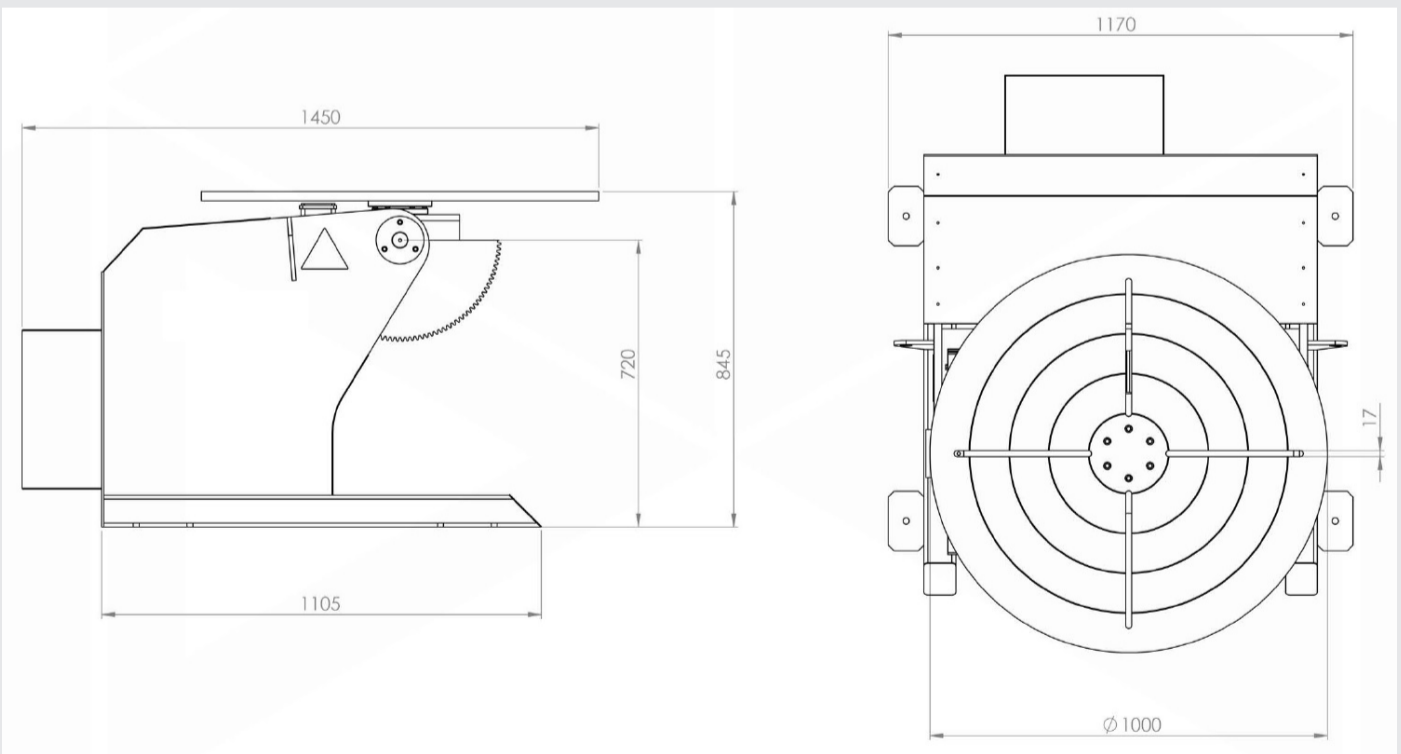
- 600 kg Kapazität
- Fernbedienung
- Fußpedal (optional)
- Drahtlose Fernbedienung (optional)

- Dreh-Kipptische der Baureihe MP werden zum Schweißen, Schleifen und Positionieren eingesetzt. Sie bieten maximale Sicherheit und Zuverlässigkeit
- Optimale Werkstückpositionierung durch stufenlos regelbare 360° Drehung der Planscheibe und eine 120° Kippbewegung nach vorne
- Die MP-Reihe ist aus einer massiven Stahlkonstruktion. Alle Stahlrahmen und Grundgestelle wurden nach höchsten Qualitätsansprüchen hergestellt, um die anfallenden Kräfte der Drehung und Neigung sicher und haltbar aufzunehmen. Der Antrieb funktioniert über Stirnräder und stark ausgelegte Getriebemotoren
- Variable Drehgeschwindigkeit der Planscheibe. Kippbewegung mit konstanter Kippgeschwindigkeit. Die Steuerung läuft über die Fernbedienung
- Start, Stop, Vorlauf, Rücklauf und Not-Aus-Schalter sind an dem Handbediengerät angebracht
- Drehmotoren mit variabler Frequenz AC-Typ. Sehr feine Geschwindigkeitsregulierung
- Die Schaltkästen haben ein IP65- Gehäuse mit voller CE-Zertifizierung

**Technische Daten:**

Model	PH-MP-06
Ladefähigkeit	600 KG bei 100 mm Ausladung und 150 mm Exzentrizität
Drehgeschwindigkeit	0,09 - 0,9 U / min
Antriebsleistung	0,37 kW Wechselrichter mit variabler Frequenz AC-Ausführung
Kippgeschwindigkeit	120° Kippbewegung in 30 Sekunden
Kippmotor	0.55 kW
Arbeitsplattendurchmesser	1000 mm mit vier 15 mm Nuten
Bedienung	Handbediengerät
Bedienfunktionen	Kippbewegung auf, Kippbewegung ab, Vorwärts, Rückwärts, Start, Stop, Geschwindigkeitseinstellung, Not aus
Fußpedal	Optional
Anschlussspannung	380-400 V, 3 Phasen, 50 Hz
Erdung	300A
Gewicht	450 kg
Steuerkasten Schutz Bewertung (IP)	IP 65

**Dimensionen:**



**Belastungsdiagramm:**

